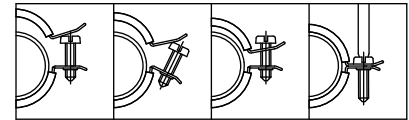


BISMAT[®] 2000 Zweischaubenschelle (M8/10, M10)

(A 05 24)

für Metallrohre 57 - 219 mm

M8/10 - M10



Vorteile und Eigenschaften

- Zweischaubenschelle
- mit BISMAT[®] Schnellverschluss
- ab Ø 159 mm: mit Sicherheitsschnellverschluss
- Material: Stahl
- Schallschutz für DIN 4109
- Schallschutz nach DIN EN ISO 3822-1 bis zu 23 dB(A) Einfügungsdämpfung
- erfüllt die Brandschutzanforderungen der MLAR/LAR/RbALei
- elektrolytisch verzinkt
- Schallschutzeinlage aus EPDM-Gummi, schwarz
- Einlage alterungsbeständig

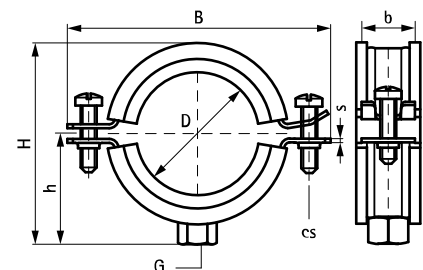


RAL-GZ 655/B
Cert.Nr. 2005-08



RAL-GZ 656
Cert.Nr. 2011-10a

Art.Nr.	D	D	DN	G	B	H	h	b x s	cs	F _{a,z}	RAL	VPE 1	Gewicht / 1 Einheit
	(mm)	(°)			(mm)	(mm)	(mm)	(mm)		(N)			(g)
3403064	57 - 64	2	50	M8/10	107	90	52	23 x 2,00	M6	520	RAL ²	50	157.00
3403070	64 - 70	-	-	M8/10	115	99	56	23 x 2,00	M6	520	RAL ²	50	161.00
3403080	73 - 80	2½	65	M8/10	126	109	61	23 x 2,00	M6	520	RAL ²	50	185.00
3403091	83 - 91	3	80	M8/10	137	121	67	25 x 2,50	M6	935	RAL ²	25	263.00
3403105	100 - 105	-	-	M8/10	152	135	74	25 x 2,50	M6	935	RAL ²	25	293.00
3403114	108 - 114	4	100	M8/10	160	144	79	25 x 2,50	M6	935	RAL ²	25	294.00
3403119	116 - 119	-	-	M8/10	165	149	81	25 x 2,50	M6	935	RAL ¹	25	319.00
3403125	122 - 125	-	-	M8/10	173	157	85	25 x 2,50	M6	935	RAL ¹	25	330.00
3403141	133 - 141	5	125	M8/10	189	170	92	25 x 2,50	M6	935	RAL ¹	25	331.00
3423168	159 - 168	6	150	M10	233	198	102	25 x 3,00	M8	1.220	-	10	540.00
3423210	200 - 210	-	-	M10	273	239	122	25 x 3,00	M8	1.220	-	10	700.00
3423219	210 - 219	8	200	M10	284	250	128	25 x 3,00	M8	1.220	-	10	680.00



RAL¹ = geprüft, gütegesichert und fremdüberwacht nach RAL-GZ 655/B.
 RAL² = geprüft, gütegesichert und fremdüberwacht nach RAL-GZ 655/B und RAL-GZ 656.
 Ab Ø 159 mm: mit Sicherheitsschnellverschluss.
 Detailinformationen zu unseren RAL-gütegesicherten Produkten können Sie der jeweiligen Produktbeschreibung (PDF) auf unserem Onlinekatalog entnehmen.

Kombination mit

- Montageschienensystem (leicht) - BIS
- RapidRail[®]
- Montagezubehör
- Dübel- und Ankertechnik